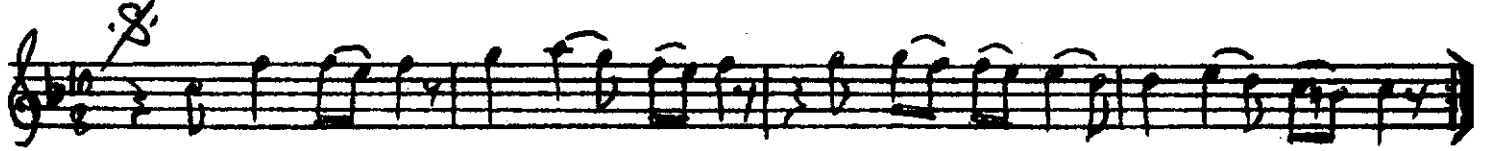


ACEMAŞIRAN ŞARKI

Usûlü: Cürûna  
♩ = 240

( Neden kalbim seni sevdi )

(Nasib'in) MEHMET YÜRÜ  
( 1882-1953 )



- 1- Ne-den kal-bim se-ni sev-di O gös-ler sih-ni-mi gel-di  
2- A-man es-mer ca-nım es-mer Gö.süm gön-lüm se-ni is-ter  
3- Ve-fa bek-ler i-ken sen-den Ne-den ay-rı düş-tün ben-den



- 1- Bu if-ti-rak ca-na yet-ti Gü-zel gös-lü ya-man es-mer  
2- Ye-ter et-tik-le-rin ye-ter Gü-zel gös-lü ya-man es-mer  
3- Gön-ül ay-ırıl-mı-yor sen-den Gü-zel gös-lü ya-man es-mer



- 1 -

Neden kalbim seni sevdi  
O gösler sihnimi geldi  
Bu iftirak cana yetti  
Güzel göslü yaman esmer

- 2 -

Aman esmer canım esmer  
Gözüm gönüm seni ister  
Yeter ettiklerin yeter  
Güzel göslü yaman esmer

- 3 -

Vefa bekler iken senden  
Neden ayrı düştün benden  
Gönül ayrılmıyor senden  
Güzel göslü yaman esmer